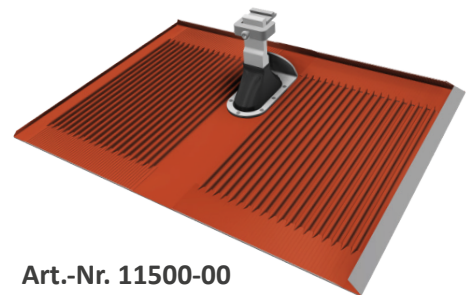




**EINZIGARTIG AM MARKT**

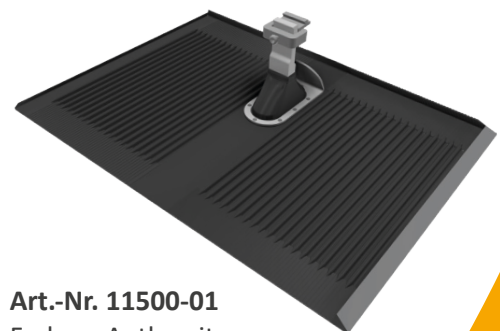
### Ihre Vorteile mit unseren Produkten

- » Universelle Ersatzplatte für fast alle Dachpfannen-Sorten
- » Bis zu 60 % Reduzierung der Dachanbindungen
- » Geeignet für hohe Schneelast (bis 1.500 kg)
- » Vereinfachte Lagerhaltung
- » Kein mechanisches Ausschneiden notwendig
- » Min. Sparrenbreite 36 mm mit 6er Holzschrauben bzw. 48 mm mit 8er Holzschrauben
- » Schiene in der Höhe verstellbar durch vormontierte Klemmkombination (für vertikale Schieneninstallation mit optional erhältlicher Klemmkombination vertikal, Art.-Nr. 11105-05 austauschen)
- » Bewährte und schnelle Einhängetechnik für Schienen
- » Nur ein Werkzeug notwendig: Torx TX40
- » Abgedichtet durch aufgenietete Gummimanschette aus UV-beständigem EPDM und hochgekantete Plattenseiten
- » In den Vertiefungen der Riffelungen entstehen windberuhigte Zonen, dadurch fließt das Wasser nach unten in Längsrichtung ab
- » Mit integriertem Schnee- bzw. Eisabweiser
- » Installation einlagig oder im Kreuzverbund



**Art.-Nr. 11500-00**

Farbe: Ziegelrot



**Art.-Nr. 11500-01**

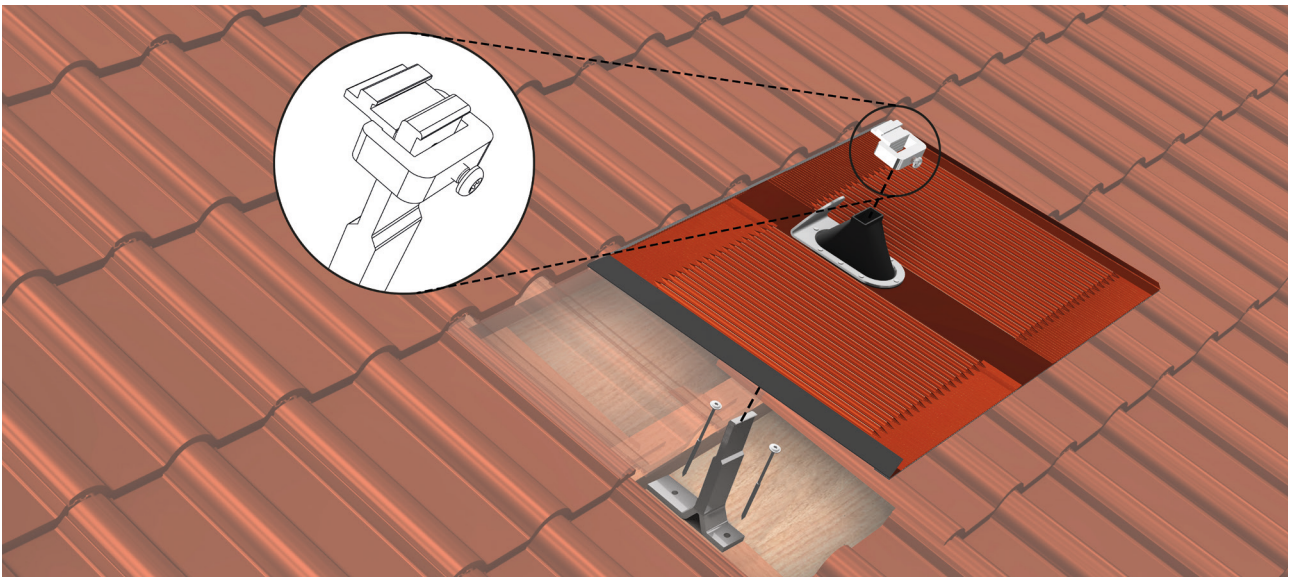
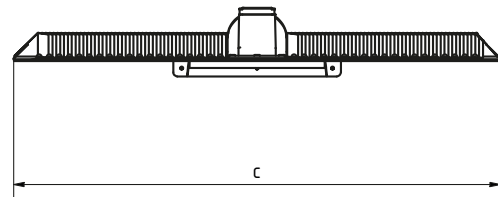
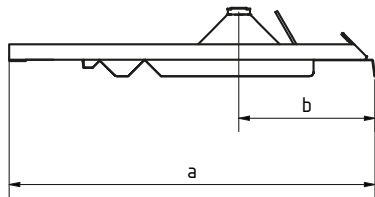
Farbe: Anthrazit



\*Es gelten unsere Garantiebedingungen. Diese sind jederzeit im Internet einsehbar unter [www.sl-rack.de](http://www.sl-rack.de)

## Abmessungen

	a	b	c
Alpha-Platte	ca. 436 mm	ca. 162 mm	ca. 581 mm



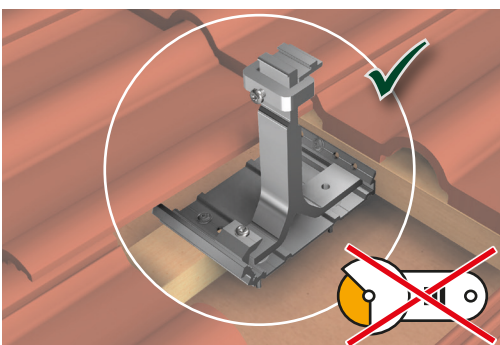
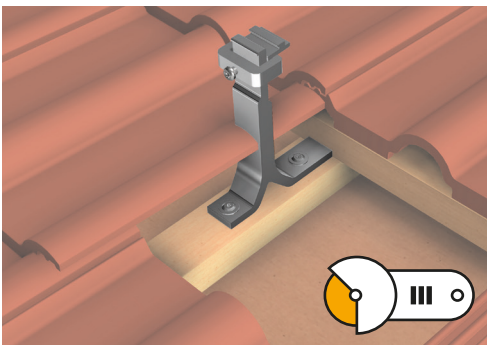
### Damit Ihre Dachanbindung perfekt gelingt: Vor Einbau bitte auf Montageeignung überprüfen!

- » Mindestneigung der Alpha Platte 3 %
- » Um Dichtigkeit zu erlangen, müssen während der Installation die Dachziegel trocken und frei von Schmutz sein
- » Dachplatten mit Verriegelungspyramiden auf der Unterseite und extremen Sickenunterschieden/ Welligkeit sind nicht kompatibel
- » Sackbildung mit Wasserstau ist zu umgehen:  
Nasen von aufliegenden Dachziegeln sind ggf. zu entfernen
- » Alpha-Platten dürfen nicht **direkt** übereinander eingebaut werden
- » Sonderfreigaben nach Absprache
- » Rückfragen zu Ziegeln unter [sales@sl-rack.de](mailto:sales@sl-rack.de)

## Zubehör

### » Alpha-Flex 120 Art.-Nr. 11512-00

- Aufnahmeplatte der Konsole
- Seitliches Verschieben der Konsole zur Korrektur
- Zusätzliche Aufnahme für Erdung
- Inkl. Alpha-Flex-Konsolenbefestiger



### » Alpha-Flex 2000 Art.-Nr. 11501-2000

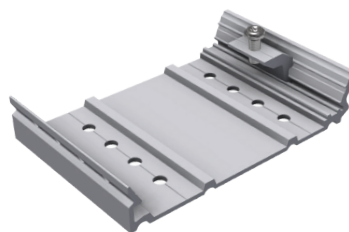
- Überspannung von bis zu 2 Sparren (wenn diese keine saubere Auflage zum Befestigen der Konsole oder der Aufnahmeplatte haben)
- Bessere Lastverteilung durch Einsetzen von mehreren Konsolen
- Seitliches Verschieben der Konsole zur Korrektur
- Zusätzliche Aufnahme für Erdung



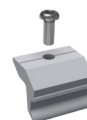
**Optionale vertikale  
Klemmkombination**  
Art.-Nr. 11105-05



**Optionale Potential-  
Ausgleichsklemme für  
SL Alu und Alpha-Flex**  
Art.-Nr. 11101-20



**Optionale Aufnahme-  
platte Alpha-Flex 120  
inkl. Konsolenbefestiger**  
Art.-Nr. 11512-00



**Optionaler Alpha-Flex-  
Konsolenbefestiger**  
Art.-Nr. 11501-02



**Optionales Sparren-  
überspannungsprofil  
Alpha-Flex 2000**  
Art.-Nr. 11501-2000





[Montagevideo](#)  
[Alpha-Platte](#)

## Montageablauf



1  
Dacheindeckung im Montagebereich aufdecken und die äußeren Dachplatten....



2  
...unter der oberen Reihe so plazieren, dass die Querlattung gut einseh- und erreichbar ist



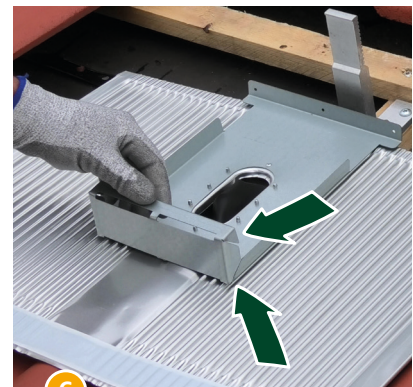
3  
Konsolle mit der langen Seite an die Dachlatte heranschieben (Dachlatte dient als Orientierungshilfe)



4  
Konsolle befestigen: Position durch Anziehen der Schrauben (mind. 2 Schrauben) fixieren



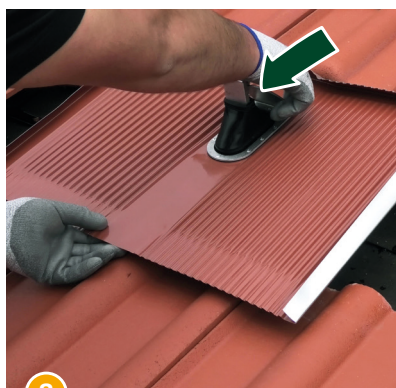
5  
Ermitteln der auszugleichenden Dachplattenhöhe (DH)



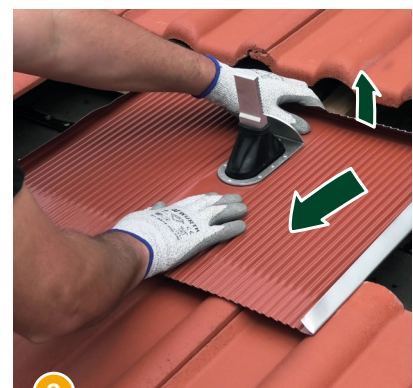
6  
Alpha-Platte in ihrer Höhe durch Umfalzen des Stützblechs auf der Rückseite entsprechend anpassen



7  
Dachplattenhöhe (DH) = Stützblechhöhe (SH)



8  
Aussparung am Stützblech auf der oberen Querlatte plazieren und Alpha-Platte mit aufgenieteter Dichtmanschette über die Konsolle stülpen



9  
Alpha-Platte ausrichten und darauf achten, dass sich im mittleren und oberen Bereich nicht durch unbeabsichtigtes Eindellen Wassersäcke bilden, welche den Wasserabfluß behindern können. Je nach Bedarf die hintere Blechkantung leicht nach hinten legen, wenn eine vollflächige Überdeckung der oberen Aufkantung nicht gegeben ist.





Montagevideo  
Alpha-Platte



10

Schutzfolie des Klebestreifens auf der Unterseite der Alpha-Platte komplett abziehen; **Achten Sie auf einen sauberen, staubfreien und trockenen Untergrund der zu beklebenden Fläche!**



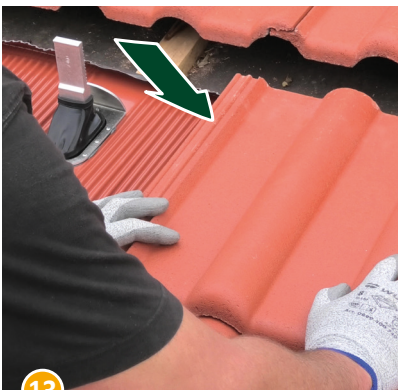
11

Von der Mitte an beginnend nach außen fest und formschlüssig andrücken....



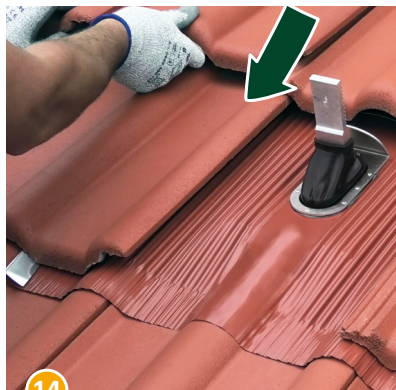
12

...dabei wieder darauf achten, dass sich im mittleren und oberen Bereich keine Wassersäcke bilden



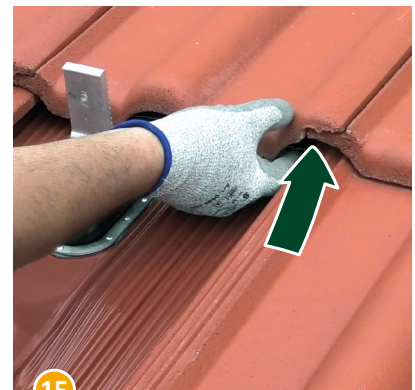
13

Dacheindeckung wieder...



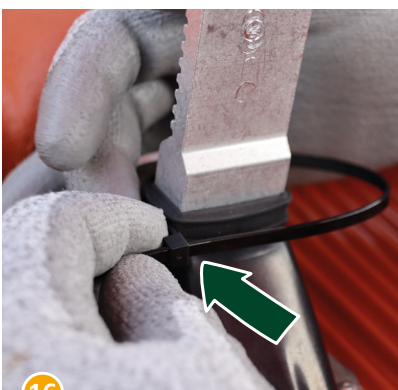
14

...vervollständigen



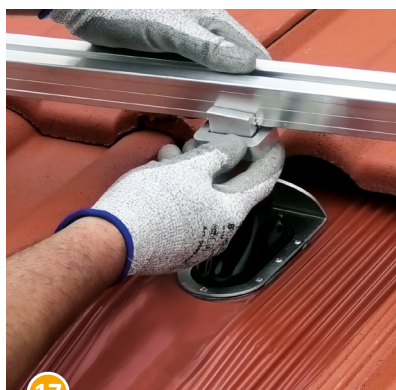
15

Die Blechkantung im Bereich der Ziegel-Überlappung von unten an die Dachpfannen andrücken



16

Die Oberseite der Dichtmanschette mit Hilfe des Kabelbinders zusätzlich sichern. Die Lasche des Kabelbinders bitte an einer der vier Ecken der Manschette platzieren, festziehen und den überstehenden Rest abschneiden.



17

Die Klemmkombination wieder auf die Konsole stecken, das Tragprofil auflegen, einhängen, dabei die Höhe durch die Klemmkombination an der Konsole anpassen...



18

...und die Position durch Anziehen der Schraube fixieren (15 Nm)

**Fertig!**



## Technische Daten

<b>Material</b>	Gewalztes Aluminiumblech, Gummimanschette aus EPDM, Aluminium (Konsole, Klemmkombination, Schnee- bzw. Eisabweiser) und Stahl verzinkt (Stützblech)
<b>Planungshilfen</b>	SL-Rack-Konfigurator <b>Solar.Pro.Tool</b> .
<b>Statik</b>	Die statische Berechnung erfolgt gemäß der aktuellen länderspezifischen Normen (EN 1991, EC1 für Deutschland). Es kann je nach Schnee- oder Windlasten, bzw. bei großen Modulen, erforderlich sein, mehr als die üblichen 4 Befestigungspunkte einzusetzen. Bitte beachten Sie unbedingt die jeweiligen Hinweise des Modulherstellers in der Installationsanleitung. Die Tragfähigkeit des Daches wird nicht von uns geprüft.

**Ihre Meinung ist uns wichtig!**

Oberstes Ziel für uns ist es stets, Ihnen den Arbeitsalltag so gut es geht zu erleichtern. Deswegen ist es uns auch enorm wichtig, Ihr Lob, Ihre Kritik und auch Ihre Verbesserungswünsche zu erfahren.



SL Rack **Feedback**  
[Feedback schreiben >](#)



SL Rack **Website**  
[Erfahren Sie mehr >](#)



SL Rack **YouTube**  
[Videos anschauen >](#)

Besuchen Sie uns auf



Technische Änderungen und  
Druckfehler vorbehalten.  
Stand 05/2022 V15